

ご 利 用 下 さ い

認知症 相談窓口

これって
認知症の
症状なの？

受診を嫌がる
ので対応に
困っています



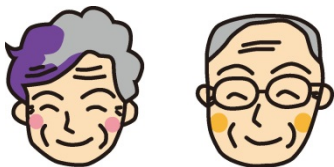
無料

同じ事を言うので
つつい腹を立てて
てしまいます

☎0562-46-2166 (直通)

受付時間：平日9時～17時

※後日、看護師が面談を致します



特定医療法人共和会 共和病院
おとなりさんとのハピロゴ会