

第1回あしび地域連携推進会議

～利用者さん・職員によるGHあしびの紹介～

2025年10月11日(土)
14時00分～15時00分

あしびホール



本日の内容

1. 会議内容

- ①あしび事業所紹介
- ②入居者さんの利用報告と日中活動
- ③あしび職員配置
- ④BCP(業務継続計画)策定運用状況
- ⑤あしびと地域の連携
- ⑥入居者さんの権利擁護

2. 施設見学

3. 質疑応答

4. 評価、ご助言など



①あしび事業所紹介

グループホームあしび
サテライトあしび



◆あしびとは◆

“あしび”とは馬酔木(あせび)と書き、
つぼ状の花が連なって咲く春の花です

花言葉は

「**献身、いつも一緒**」



◆グループホームとは◆

障害福祉サービス内の共同生活援助事業を提供し、
利用者が自立をめざし、地域において共同で日常生活を
営むことができるよう、その利用者の身体及び精神の状
況、共同生活における相談やその他日常生活上の援
助を行うところです。

グループホームあしびは
2005年10月から運用しています
本日、20周年感謝祭を行っています！



◆利用対象者◆

- ◎身辺が自立されている方
- ◎共同生活ができる方
- ◎病状が安定され、服薬が自己管理できる方
- ◎デイナイトケアや就労、他の事業所等に日中通える方

◆定員・利用期間◆

- ◎本体20名、サテライト2名
- ◎利用期間は**おおむね5年**です
- *利用に際し、障害福祉サービス受給者証が必要です

◆設備◆

- ◎全室1人部屋(6畳)
- ◎食堂、談話室、風呂、
トイレ、洗面所は共同
- ◎調理器具、洗濯機も共同で
自由に使用できます



居室



食堂



談話室

◆利用料金◆

◎施設利用料(家賃) 37,000円(1ヶ月)

* 10,000円の家賃助成があります(市町村によって異なります)

◎光熱水費(共有部分) 21,000円(1ヶ月)

◎日用品／雑費 5,000円(1ヶ月)

◎寝具リース 2,400円(1ヶ月)

*居室の電気料金と食費は実費になります

*医療費やお小遣い等が必要です

*個人賠償保険に加入していただきます

計65,400円
+ α



サテライトあしび I



サテライトあしび II

◆サテライトあしび◆

共和病院から歩いて2分の場所(C館西側)
のアパート2棟のそれぞれ1室を、
サテライトあしびとして運用しています

*利用期間は**おおむね2年**です



約9畳の1DK



キッチン

◆設備◆

- ◎キッチン・風呂・トイレ・洗面
- ◎エアコン・クローゼット・下駄箱・物干し

◆あしび設置備品◆

- ◎洗濯機・電子レンジ・冷蔵庫・防煙カーテン・清掃道具
- 洗剤・調理器具・食器類など



洗面



風呂



トイレ



洗濯機



電子レンジ・冷蔵庫

◆利用料金◆

◎施設利用料

(家賃・共益費・管理費)

52,000円(1ヶ月)

* 10,000円の家賃助成があります。(市町村によって異なります)

◎共益費

2,000円(1ヶ月)

計54,000円
+ α

*居室の電気・ガス・水道料金は実費になります。

*Wi-Fi利用は無料です。

*医療費やお小遣い等が必要です。

*週に1回、地域ケア課職員が訪問します。

*あしび本体住居とルールは変わりません。

本体住居より
11,400円安く
なります。
(本体住居65,400円)

②入居者さんの利用報告と日中活動



あしび入居者さん状況(2025年10月現在)

男女別

(人)

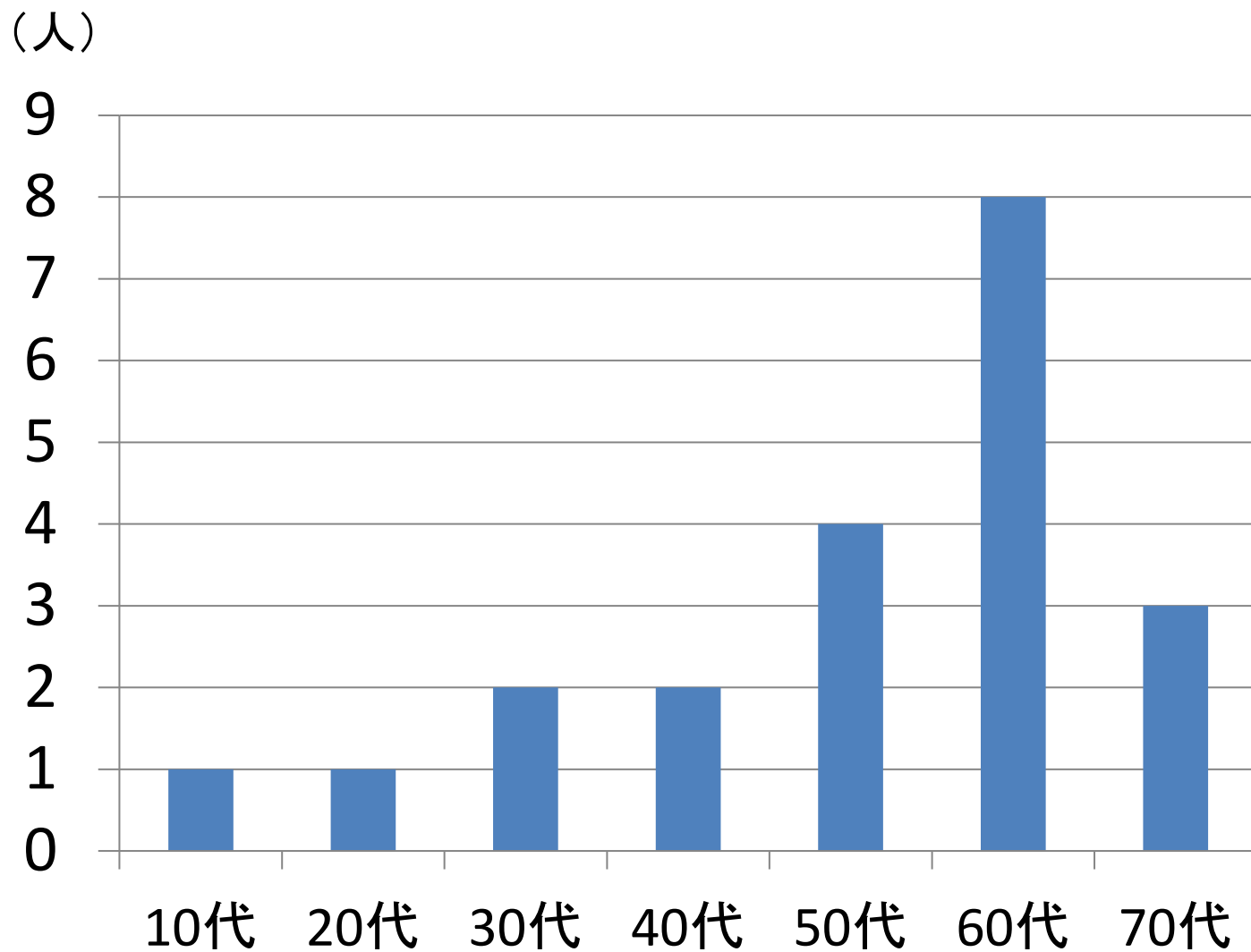
男性	13
女性	8
合計	21

病名別

(人)

統合失調症	15
うつ病	4
感情障害	2
知的障害	3

年齢別人数



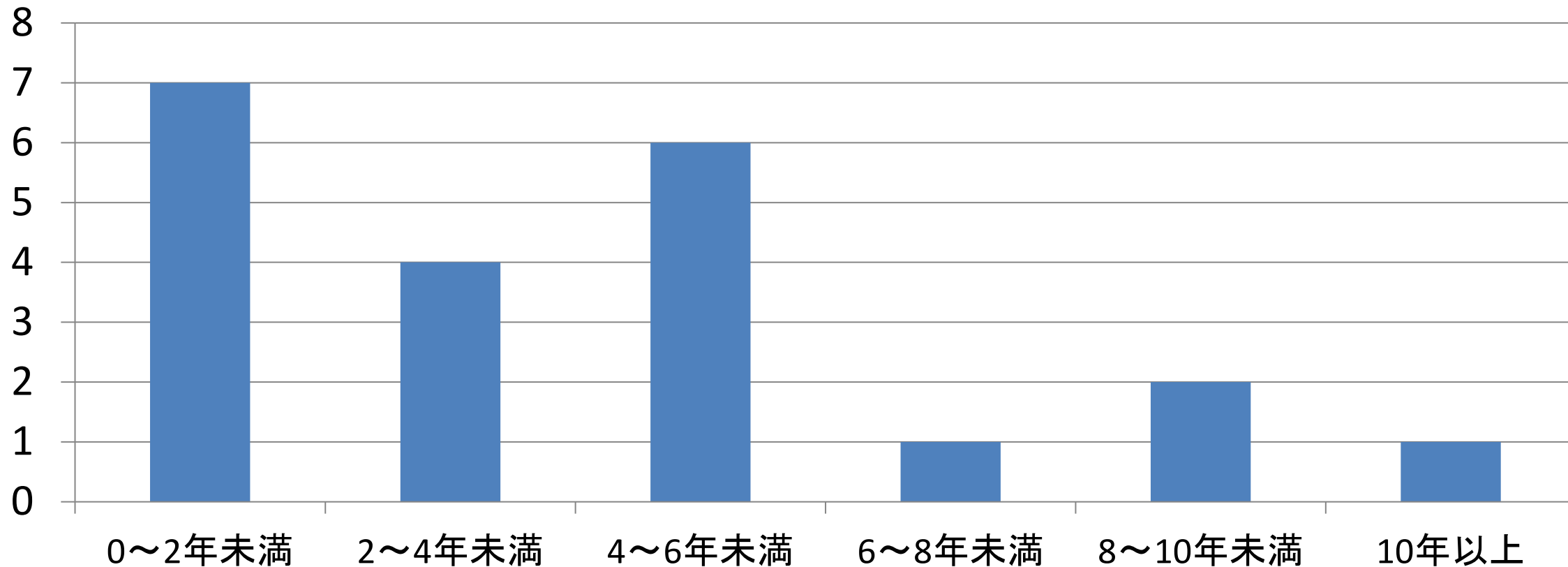
男女別平均年齢

(歳)

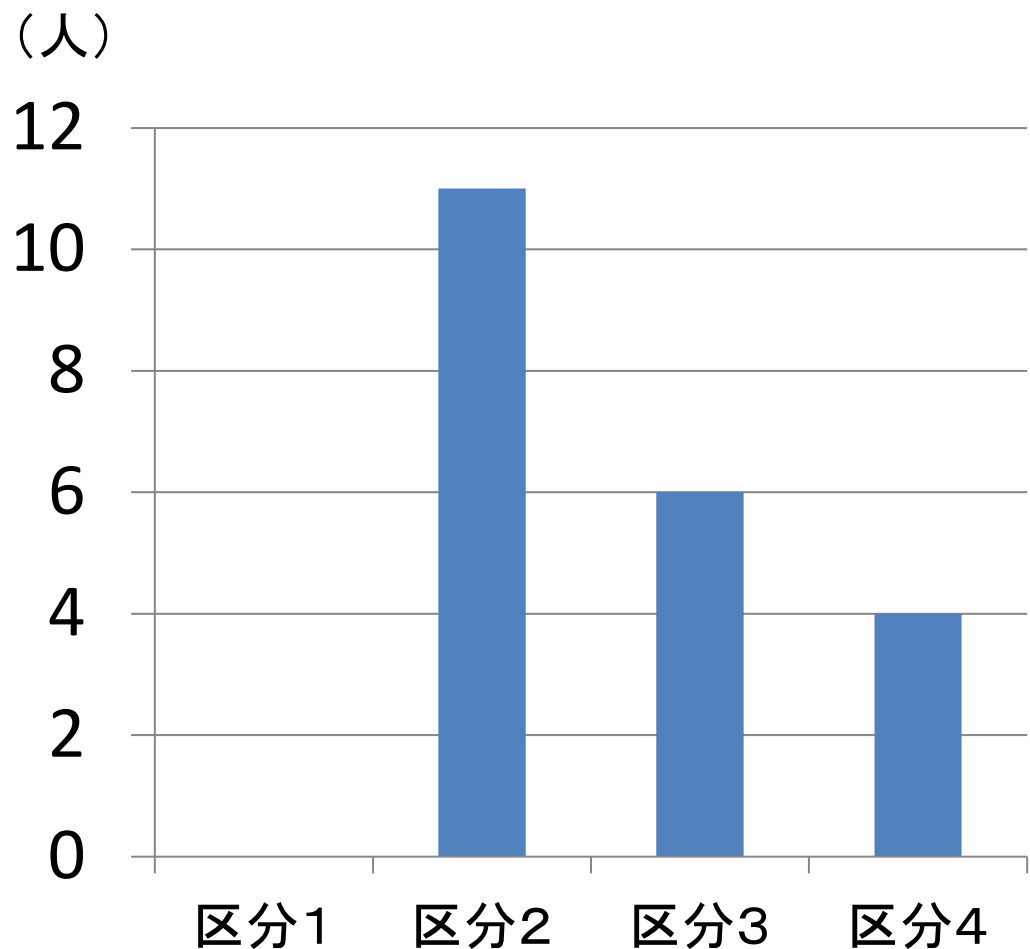
男性平均	59
女性平均	48
全体平均	53.5

入居年数(2025年10月現在)

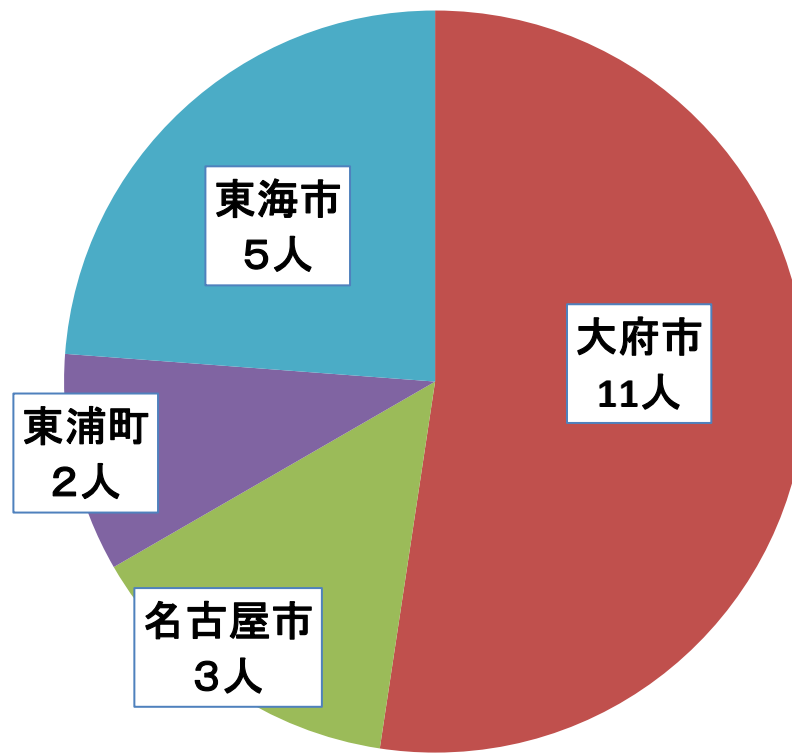
(人)



障がい支援区分別人数



障がい福祉サービス受給者証 受給市町村別、人数



入居者さんの日中活動先

【就労継続支援】

- 就労継続支援B型事業所
 - 大府市:美サポート
 - 大府市:ライムプラス
 - 大府市:憩の郷
 - 東海市:BESTワークス
 - 豊明市:オアシス豊明
- 就労継続支援A型事業所
 - 東海市:福寿の湯

【一般就労】

- 共和病院 洗濯業務アルバイト

【医療】

- 共和病院
 - デイケアセンターフリージア
- ゆうCOCOROクリニック
 - デイケア

など

行事・勉強会・委員会など

日 程	行 事
毎月1回	個別支援会議(入居者さん参加)
毎月1回	誕生日会
毎月2回	入居者ミーティング(体重・血圧測定)
1~2回/月	おでかけあしび 昼食外食
7月	花火大会
8月	盆踊り
9月	盆踊り防災訓練(火災想定)
10月	てんてん祭
12月	クリスマス会
年末年始	大掃除・新年会

2月	バレンタインデー
3月	年度納め式、防災訓練(地震想定)
随時	あしび満足度アンケート→改善
希望日	おでかけあしび 個別対応
日程	勉強会・委員会など
毎月1回	掘り下げよう会(事例検討会)
毎月1回	身体拘束適正化・虐待防止委員会
毎月1回	あしび運営委員会
1回/3ヶ月	グループホーム連絡協議会
6.9.12.3月	感染防止委員会・勉強会 感染防止BCP(業務継続計画)委員会
9月・3月	防災訓練(地震・火災想定) 災害BCP(業務継続計画)委員会
10月	地域連携推進会議

③あしび職員配置



◆職員◆

管理者、サービス管理責任者、世話人、生活支援員、看護職員

入居者さんの夢・希望を伺い、目標や課題について検討し、個別支援計画書を作成します。

入居者さんと職員が
チーム一丸となりそれらの
実現を目指します。



④BCP(業務継続計画) 策定運用状況



感染防止、自然災害BCP(業務継続計画)研修



感染防止、業務継続計画
マニュアル読み合わせ



感染防止レクチャー



簡易的な汚物処理
方法(手順書)の確認

⑤あしびと地域の連携



◆地域との関わり◆



☀️ ボランティアグループ ひまわりさん ☀️



協賛法人 株式会社 グループホーム あしび
 〒505-0901 大分県津和野町二丁目99番地
 Tel・Fax: 0962-44-8204
 E-mail: ashibi@group-h.com

発行：グループホーム あしび
 474-0071 大分県津和野町二丁目99番地
 Tel・Fax: 0962-44-8204
 E-mail: ashibi@group-h.com

あしび 盛夏号



写真左から右へ：
 竹内典人、水田節子、船橋紀己、船橋真実、古賀雅典、杉野真由、中村隆文、若中弘人、小島誠生、藤上志子、長谷川真可、河村成子、森崎昭彦、藤野雅也

(地域ケアスタッフ一同)

ご挨拶

皆さま、いつもグループホームあしびの活動にご理解とご協力をいただき、心より感謝いたします。サービス管理責任者の村瀬と申します。この度、初めて巻頭言という形でご挨拶の機会をいただきました。少し緊張しながらも、支援に携わる日々の中で感じていることを、こうして言葉にできることを嬉しく思っております。

サービス管理責任者は、入居者一人ひとりの思いやご希望に寄り添いながら、「個別支援計画」を入居者と一緒に作成したり、支援チームがよりよく連携できるような環境を整えたりする役割を担っています。毎日の小さな積み重ねの中で、入居者の「自分らしさ」がより大切にされるよう、支援の土台づくりを進めています。

私が初めて受講したサービス管理責任者研修で、「支援者は入居者の“応援団”として認識してもらえるように」と教わったことが今に残っています。その言葉のまっすぐな思い〜寄り添い、励まし、ときにはそっと背中を押す〜そんな支援のあり方を、これからも大切にしていきたいと思っています。この広報誌が、私たちの思いや取り組みをより多くの方々へ知っていただくきっかけになれば幸いです。今後ともどうぞよろしくお願い申し上げます。

サービス管理責任者：村瀬 舞(むらせまい)

リナーのリフォーム完了。より真夏のような暑さが残っていますが、如何お？すでに筆者は夏バテ気味になっております。のフロアを設立以来20年ぶりに絨毯マットかーにリフォームしました。各居室から共用廊下まで全て明るい配色になりました。ビニール製な、手入れも簡単で清潔が保ちやすそうです。これからもあしびでのQOL向上でよろしくお願ひします。生活支援員：福野 聖一(いながせいいち)。

生活満足度調査結果報告ー、利用者満足度調査を実施し「生活の場」となっているおたけ支援ができています。86%の方から「満足」、または「支援計画は希望に添った回答を頂きました。また好評かけづらいつながりがある。」など頂きました。今後はソフト・ハ年間は満足度100%を目指します。東証人：小島 誠生(こじままきき)。

りました作業療法士の古橋麗美(ふるくはしれみ)15年以上勤めていただいております。楽しい環境で子どもが育ちます。種別は「サンライズ(寝台列車)に乗る」ませんが、今年中に取れることを、またなる場所で働かせていただくにあたり、微力ではありますが、かたがたに感謝いたします。これからよろしくお願ひいたします。から勇退してきた看護師の長谷川真可(はせがわまなこ)です。シャイな平和主義ですが、実は面もあります。プログラム等の活動を通してたいのでよろしくお願い申し上げます。

皆様を募集しております。お気軽にご相談ください。

⑥入居者さんの権利擁護



意見箱の設置とアンケート



あしびで利用者 アンケート票

No.	カテゴリ	質問	評価					理由・要望・改善案等
			良い	まあ良い	どちらでもない	やや悪い	悪い	
1	設備	お部屋（広さ、照明、空調、など）の使い心地は良いですか？						
2	設備	寝具（ベッド、布団、シーツ）の使い心地は良いですか？						
3	設備	お風呂の使い心地は良いですか？						
4	設備	トイレの使い心地は良いですか？						
5	設備	洗濯機の使い心地は良いですか？						
6	設備	物干し台の使い心地は良いですか？						
7	設備	ホールのテレビ、冷蔵庫、キッチン、テーブル、椅子、湯沸かしポット、電子レンジ、トースターなどの使い心地は良いですか？						
8	設備	共有部分の照明の明るさは適当ですか？						

ご清聴ありがとうございました



- 2.施設見学
- 3.質疑応答
- 4.評価、ご助言など

